

Návod k použití opaskového klipu UBC-05 (Quick Change systém)

Opaskový klip UBC-05 je základem **flexibilního systému pouzder Quick Change**, který vám umožňuje rychle vyměnit část výstroje dle momentální potřeby. Samotný opaskový klip **vždy zůstává navlečený na opasku**, vyměňují se jen různá pouzdra s rotačním mechanismem. V případě potřeby (například odložení výstroje v kanceláři) můžete pouzdro z opasku úplně odepnout, ale klip ponechat nasazený na opasku.

1. Upevnění klipu na opasek

- Opasek provlékněte otvorem v klipu. Pokud není klip na opasku dobře fixovaný, nejprve povolte oba šrouby **B**. Následně posuňte vymezovací záračku **A** tak, aby otvor pro opasek odpovídal šíři vašeho opasku. Poté oba šrouby **B** pevně dotáhněte, aby nedošlo k jejich samovolnému uvolnění – viz *obr. 1*.
- POZOR!** Klip je určen pro nejběžnější druhy opasků šíře **od 32 do 50 mm** (po vyjmutí vymezovací záračky **do 60 mm**). Na atypické opasky – extrémně velké či naopak malé šíře – nemusí jít klip připevnit. Také opasky z příliš tenkého či tlustého materiálu mohou činit potíže při nošení či fixaci.

2. Uchycení pouzdra na klip

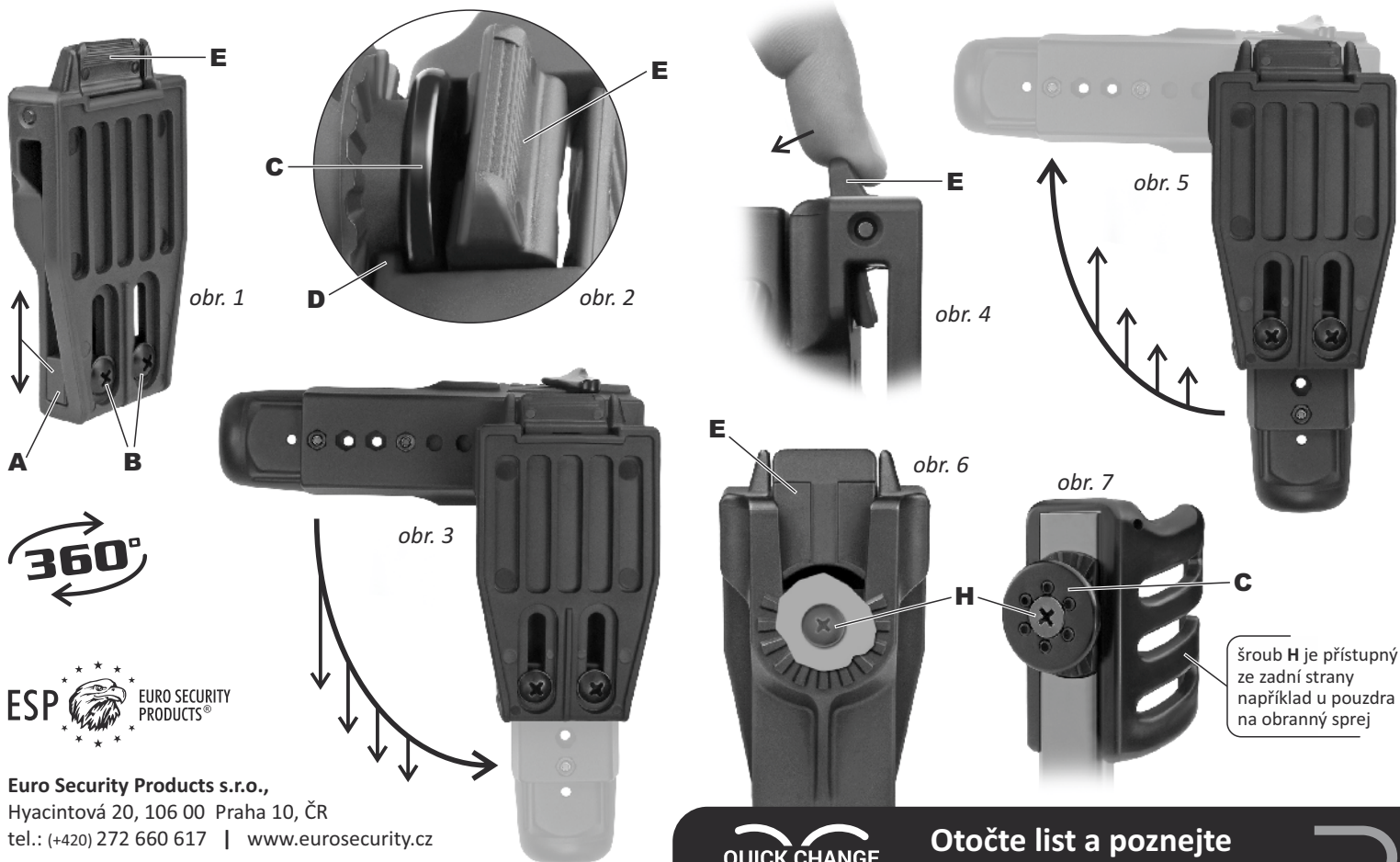
- Pouzdro ve vodorovné poloze (kolmo ke klipu) nasadte kruhovou kovovou vložkou s otvory **C** do zaváděcích drážek **D** v tělese klipu – viz *obr. 2*. Poté za současného pootáčení zasouvejte pouzdro směrem dolů do klipu – viz *obr. 3*. Při správném nasazení pouzdra dojde k zapadnutí pojistky **E**. Pouzdro tím bude v klipu zajištěno a půjde s ním otáčet v rozsahu 360 stupňů (16 aretovaných poloh).

3. Sejmutí pouzdra z klipu

- Pojistku **E** přitlačte směrem k pouzdru, jak je znázorněno na *obr. 4*. Poté za současného pootáčení do vodorovné polohy vysouvejte pouzdro směrem vzhůru z klipu – viz *obr. 5*.

4. Nastavení náklonu pouzdra

- Pouzdro lze vůči opasku **otočit v rozsahu 360 stupňů** bez použití nářadí (má 16 aretovaných poloh).
- Při příliš **obtížném pootáčení** (nebo naopak neúměrně lehkém) je možné **upravit sílu odporu otočného mechanismu** tak, aby vyhovovala vašim potřebám. Pomocí křížového šroubováku mírně povolte či utáhněte fixační šroub **H**, který najdete na přední nebo na zadní straně pouzdra (v závislosti na typu pouzdra) – viz *obr. 6 a 7*.
- POZOR!** U pouzder, které mají šroub **H** přístupný ze zadní strany (viz *obr. 7*), je nutné nastavit sílu odporu otočného mechanismu **PŘED nasazením pouzdra na opaskový klip**.



Euro Security Products s.r.o.,
Hyacintová 20, 106 00 Praha 10, ČR
tel.: (+420) 272 660 617 | www.eurosecurity.cz

Tento návod je autorským dílem. Porušení autorského práva může být trestné.

QUICK CHANGE

Otočte list a poznejte
Quick Change systém

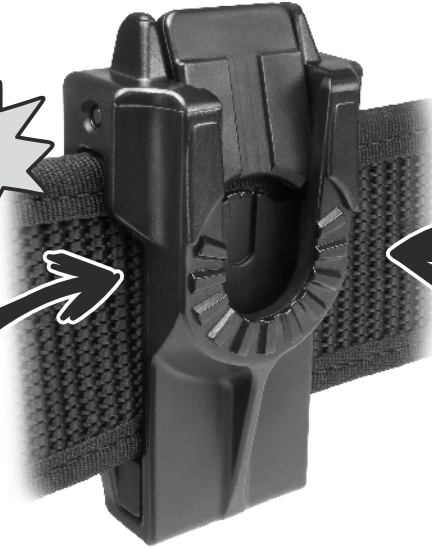
puškové
i pistolové zásobníky



Flexibilní systém Quick Change u pouzder ESP

QUICK CHANGE

KLIK



obránné spreje
sprejové svítilny



elektrické
paralýzéry

Na sponě můžete nosit
různá rotační pouzdra ESP
a měnit je dle potřeby.

teleskopické
obušky



textilní
jednorázová
pouta



taktické svítilny

teleskopické
i klasické tonfy

